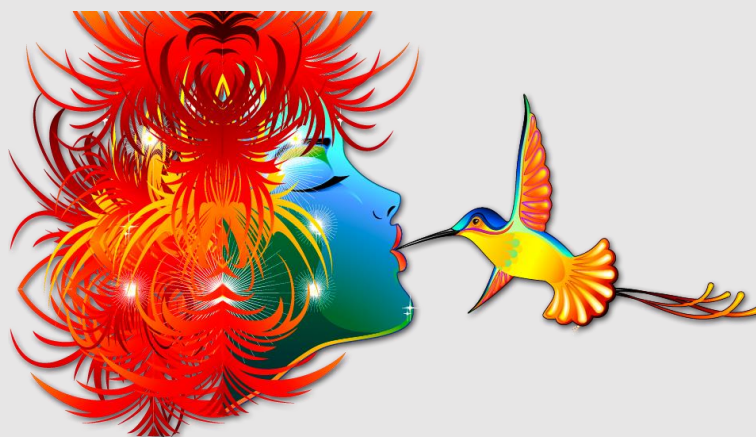


Curso de ILLUSTRATOR CC



Descrição

O curso possibilita ao aluno a criação, composição, diagramação e edição de ilustrações vetoriais. Traz ainda muito mais integração com a web. Integra-se com o Photoshop e o Indesign permitindo eficiência e qualidade em seus trabalhos.

Pré-requisito

Conhecimentos básicos em Informática

Carga horária

30 horas.

A quem se destina

Estudantes de Jornalismo, Publicidade e Propaganda, Web Design, Design Gráfico, Fotógrafos iniciantes, avançados ou profissionais e estudantes que desejam se tornar um designer gráfico.

Após o curso, o aluno estará apto criar material publicitário, como cartões, folders, marcas entre outras

Conteúdo

Etapa1

- Introdução
- Área de trabalho
- Painéis e Personalização da área de trabalho
- Modos de tela e interfaces
- Tela de boas-vindas
- Pranchetas
- Sangrias
- Barras Zoom e Navegador
- Salvando

Etapa2

- Ilustrações
- Ferramenta Seleção
- Varinha mágica
- Seleção direta
- Seleção de grupo
- Ferramenta Laço
- Ferramenta Caneta
- Elementos Vetoriais

Etapa3

- Ferramenta Lápis
- Ferramenta Pincel
- Criando pincéis
- Carregar pincéis
- Modos de Desenho
- Espalhador de pincéis
- Borracha, tesoura e faca

Etapa4

- Transformações
- Ferramenta transformação livre
- Ferramenta rotação
- Ferramenta reflexo
- Ferramenta escala
- Ferramenta de corte
- Ferramenta remodelar
- Painel alinhar
- Painel Pathfinder
- Width Tool
- Ferramentas de Distorção
- Ferramenta criação de formas
- Rasterizar
- Expandir
- Painel aparência
- Envelope
- Mesclando Objetos

Etapa5

- Painel Camadas
- Organizar

Etapa6

- Símbolos
- Criando Símbolos
- Possibilidades com SpraySymbol

Etapa7

- Cores
- Gradientes
- Grupo de cores
- Padrões
- Opacidade da cor
- Ferramenta malha
- Traçados
- Ferramenta conta-gotas
- Estilos gráficos

Etapa8

- Ferramenta texto
- Área e caminho
- Texto vertical
- Caracteres
- Parágrafos
- Diferenças
- Encadeamento de Texto
- Criando contornos
- Deformações

Etapa9

- Mesclagem
- Efeitos de estilização
- Efeitos 3D

Etapa10

- Perspective Grid
- Ferramenta recortar
- Salvar para Web

Etapa11

- Salvando Projeto
- Exportar
- Imprimir

Estrutura de ensino

- ✓ Salas com computadores de última geração.
- ✓ 1 aluno por micro.
- ✓ Turmas reduzidas com no máximo 10 alunos.
- ✓ Material de apoio desenvolvido pelos instrutores para apoio às s.
- ✓ Projetor e lousa branca utilizados para transmitir o conteúdo de forma dinâmica e rápida.
- ✓ Instrutores altamente qualificados.
- ✓ Certificado de conclusão ao término do curso desde que tenha 100% de presença.